



Comune di Santa Marinella  
Provincia di Roma

Oggetto

Parceggio ex "Fungo"  
Individuazione delle criticità

TAV.  
3

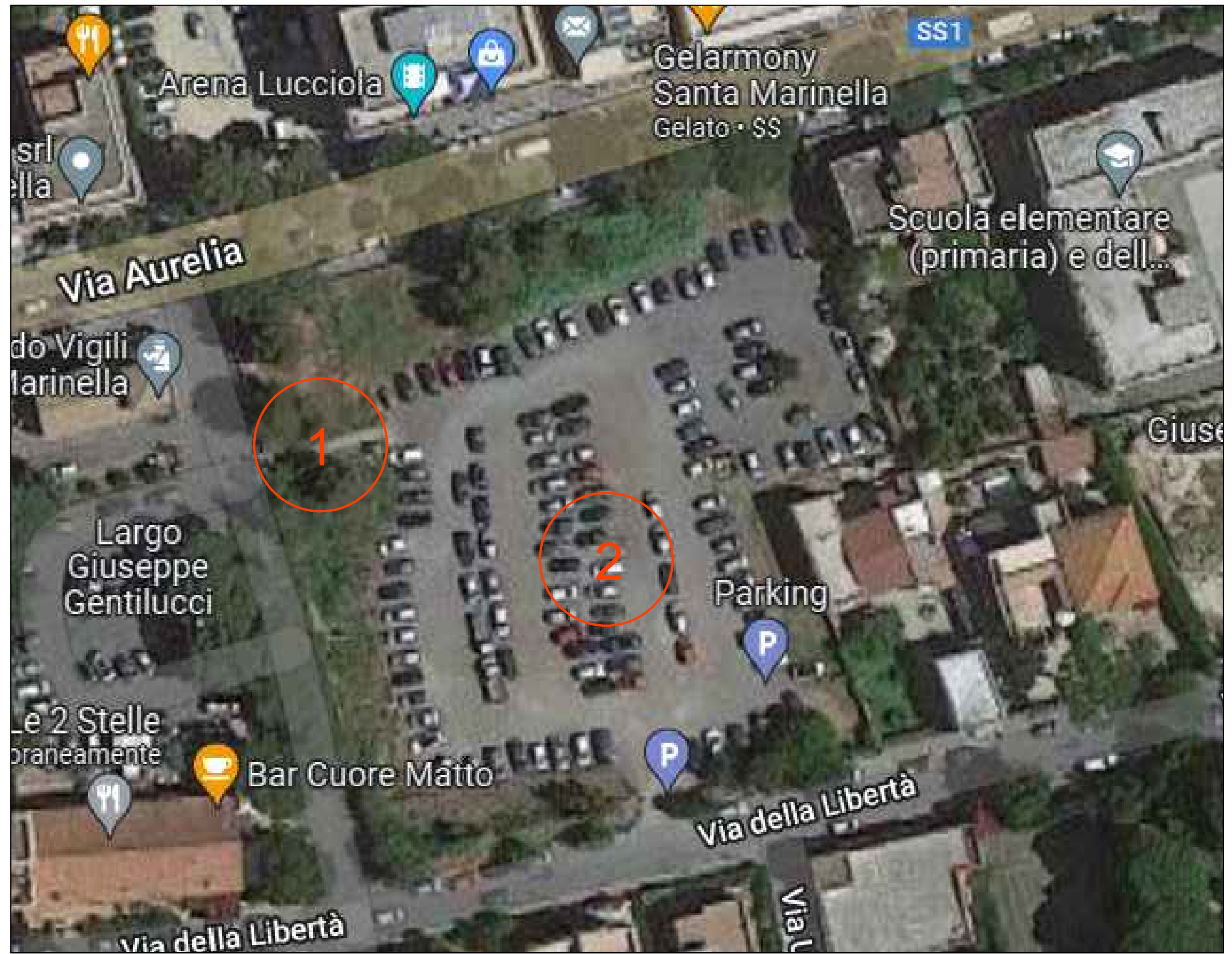
Scala 1 : 500 - 1 : 2.000

Il Committente

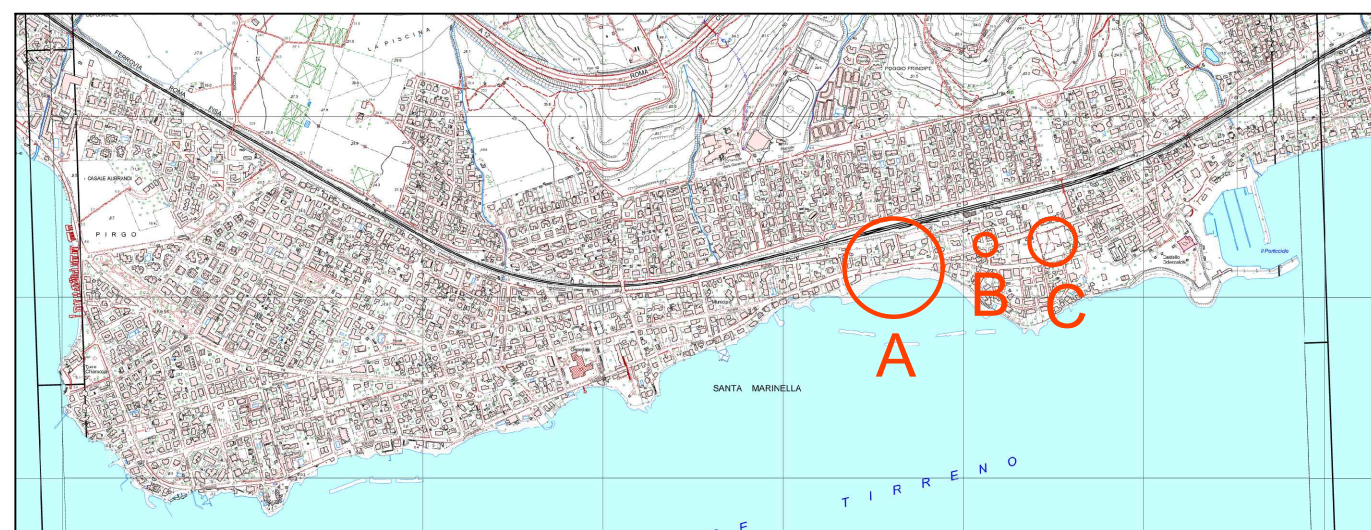
Il Progettista

Comune di Santa Marinella  
Ufficio Tecnico  
Settore V°

Arch. Alberto Borruso

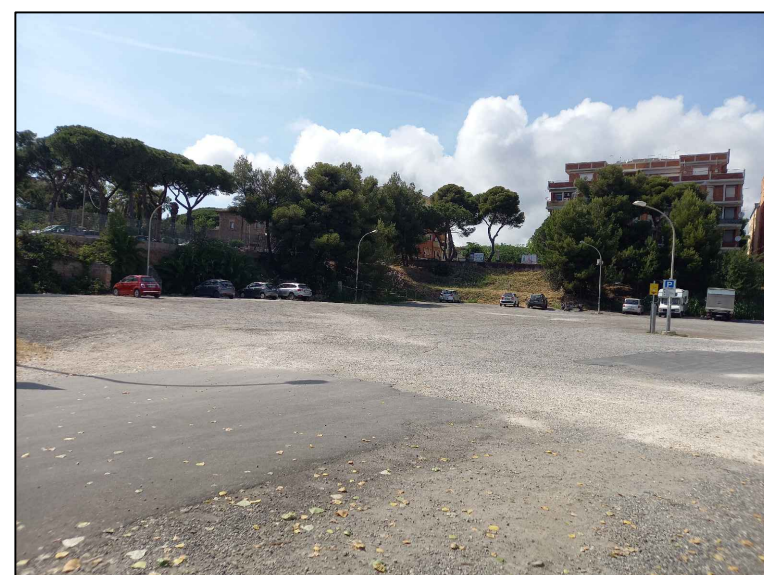


C - Planimetria Parceggio ex "Fungo"- Scala 1:500

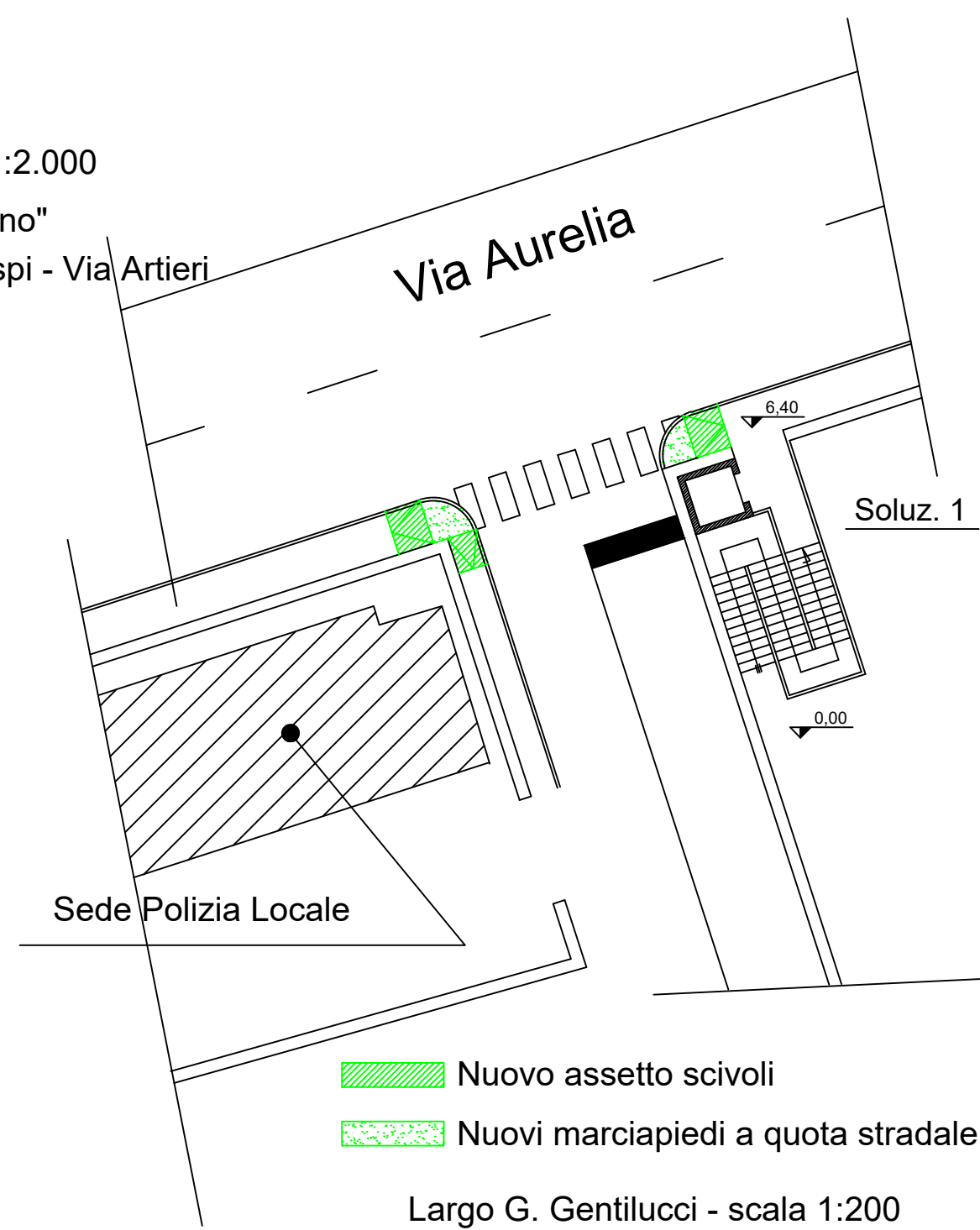
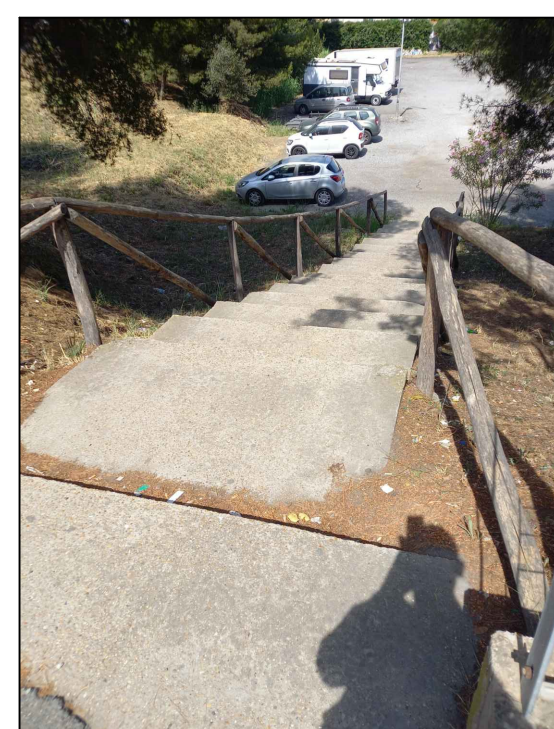
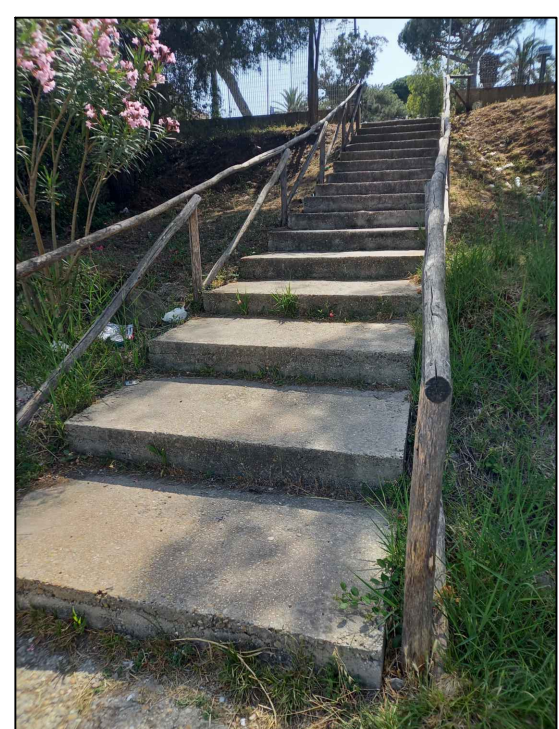


Planimetria d'insieme Scala 1:2.000

- A - Passeggiata "Perla del Tirreno"
- B - Incrocio Via Aurelia -Via Crispi - Via Artieri
- C - Parceggio ex Fungo



Stato attuale

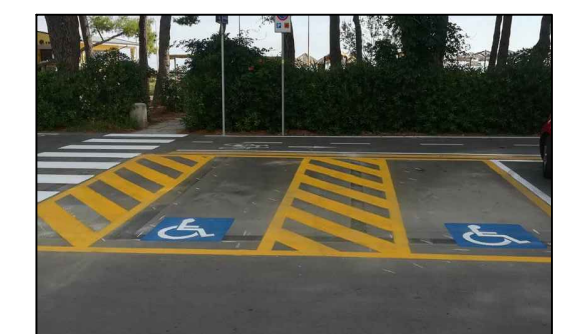
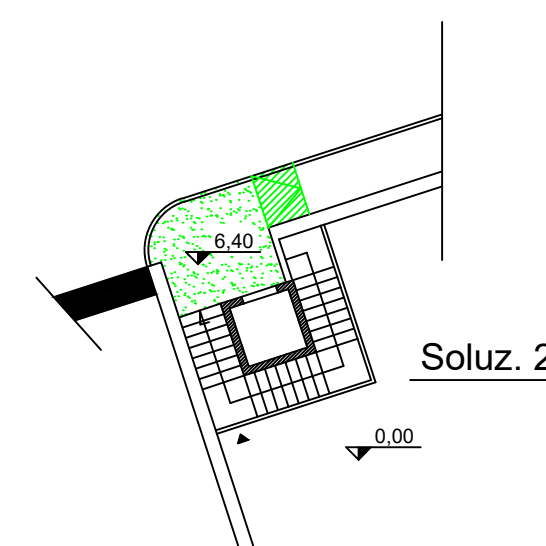


### Individuazione delle criticità

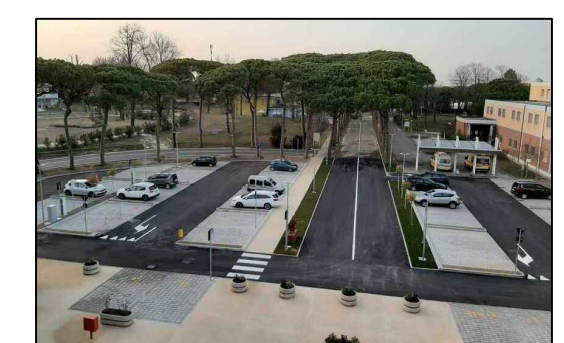
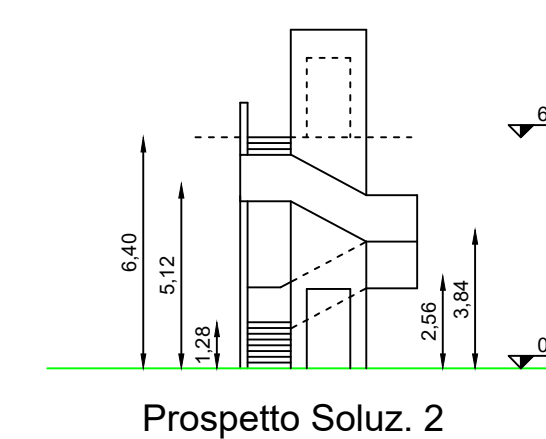
- ① Accesso al parceggio da Largo Gentilucci  
scala non a norma
- ② Pavimentazione del parceggio

### Soluzioni criticità

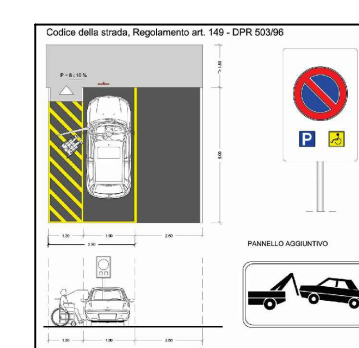
- ① Accesso al parceggio da Largo Gentilucci  
Realizzazione di ascensore per portatore di handicap  
e messa a norma della scala
- ② Pavimentazione del parceggio  
Realizzazione di pavimentazione drenante per gli stalli  
e pavimentazione lungo i corridoi d'accesso e uscita



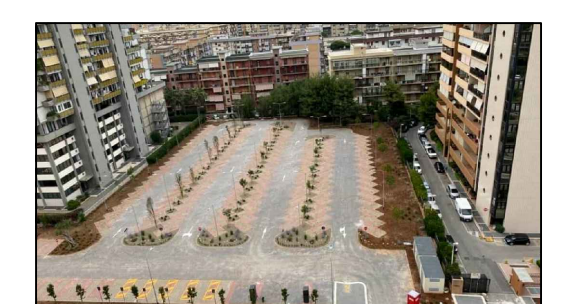
Esempio



Esempio



Normativa



Esempio